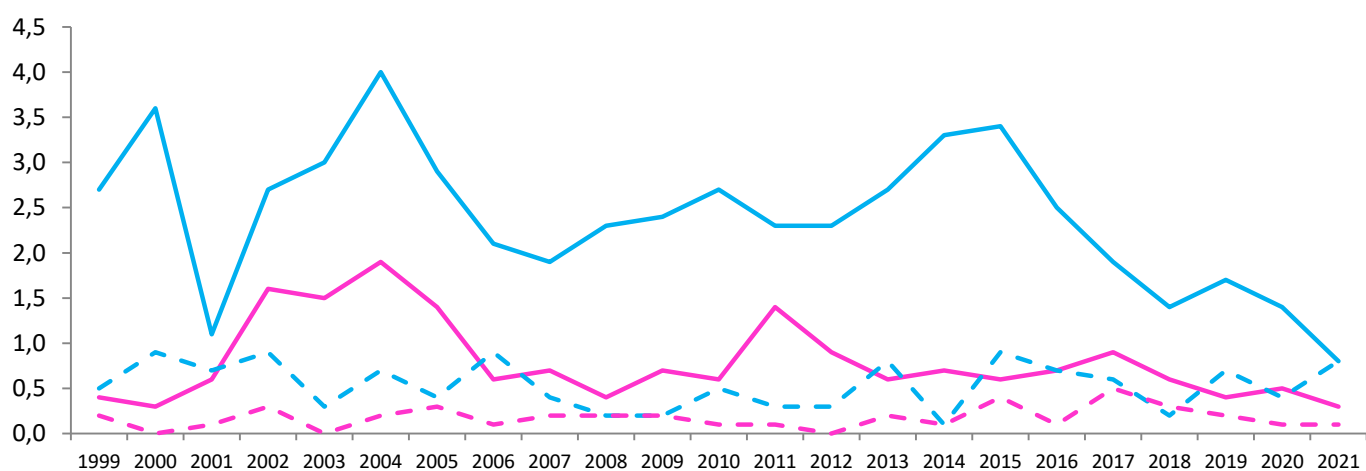


### Warga mężczyźni

Zachorowania				Zgony					
Liczba	Wskaźnik surowy	Wskaźnik standaryzowany	Wskaźnik struktury w C00-D09	Lata	Liczba	Wskaźnik surowy	Wskaźnik standaryzowany	Wskaźnik struktury w C00-D09	Zachorowania/ Zgony
28	2,7	2,3	1,0	1999	5	0,5	0,4	0,2	5,60
38	3,6	3,0	1,2	2000	9	0,9	0,6	0,4	4,22
12	1,1	1,0	0,4	2001	7	0,7	0,6	0,3	1,71
28	2,7	2,1	0,9	2002	9	0,9	0,2	0,4	3,11
31	3,0	2,2	0,9	2003	3	0,3	0,2	0,1	10,33
41	4,0	3,1	1,2	2004	7	0,7	0,4	0,3	5,86
30	2,9	2,2	0,8	2005	4	0,4	0,3	0,2	7,50
22	2,1	1,6	0,6	2006	9	0,9	0,6	0,4	2,44
19	1,9	1,2	0,5	2007	4	0,4	0,2	0,2	4,75
24	2,3	1,4	0,6	2008	2	0,2	0,1	0,1	12,00
25	2,4	1,5	0,6	2009	2	0,2	0,1	0,1	12,50
28	2,7	1,8	0,7	2010	5	0,5	0,4	0,2	5,60
24	2,3	1,5	0,6	2011	3	0,3	0,1	0,1	8,00
24	2,3	1,5	0,6	2012	3	0,3	0,2	0,1	8,00
28	2,7	1,6	0,6	2013	8	0,8	0,4	0,3	3,50
34	3,3	2,0	0,7	2014	1	0,1	0,0	0,0	34,00
25	3,4	1,4	0,5	2015	9	0,9	0,5	0,3	2,78
26	2,5	1,5	0,6	2016	7	0,7	0,3	0,3	3,71
20	1,9	0,9	0,4	2017	6	0,6	0,3	0,2	3,33
15	1,4	0,9	0,3	2018	2	0,2	0,1	0,1	7,50
18	1,7	0,8	0,4	2019	7	0,7	0,4	0,9	2,57
15	1,4	0,7	0,4	2020	4	0,4	0,2	0,2	3,75
8	0,8	0,3	0,2	2021	8	0,8	0,5	0,3	1,00

Zachorowalność i umieralność w województwie podkarpackim w latach 1999-2021 na nowotwory wargi, współczynnik surowy na 100 000



— zachorowalność mężczyźni — zachorowalność kobiety - - - umieralność mężczyźni - - - umieralność kobiety

Warga kobiety									
Zachorowania				Zgony					
Liczba	Wskaźnik surowy	Wskaźnik standaryzowany	Wskaźnik struktury w C00-D09	Lata	Liczba	Wskaźnik surowy	Wskaźnik standaryzowany	Wskaźnik struktury w C00-D09	Zachorowania/ Zgony
4	0,4	0,2	0,2	1999	2	0,2	0,1	0,1	2,00
9	0,3	0,6	0,3	2000	-	-	-	-	x
6	0,6	0,3	0,2	2001	1	0,1	0,1	0,1	6,00
18	1,6	1,2	0,7	2002	3	0,3	0,2	0,2	6,00
16	1,5	0,8	0,6	2003	-	-	-	-	x
20	1,9	1,1	0,7	2004	2	0,2	0,1	0,1	10,00
15	1,4	0,5	0,5	2005	3	0,3	0,2	0,2	5,00
6	0,6	0,2	0,2	2006	1	0,1	0,0	0,1	6,00
7	0,7	0,3	0,2	2007	2	0,2	0,1	0,1	3,50
4	0,4	0,1	0,1	2008	2	0,2	0,1	0,1	2,00
8	0,7	0,2	0,2	2009	2	0,2	0,1	0,1	4,00
6	0,6	0,2	0,2	2010	1	0,1	0,0	0,1	6,00
15	1,4	0,5	0,4	2011	1	0,1	0,1	0,1	15,00
10	0,9	0,4	0,3	2012	0	0,0	0,0	0,0	x
6	0,6	0,3	0,2	2013	2	0,2	0,0	0,1	3,00
8	0,7	0,3	0,2	2014	1	0,1	0,0	0,1	8,00
7	0,6	0,3	0,2	2015	4	0,4	0,1	0,2	1,75
8	0,7	0,3	0,2	2016	1	0,1	0,0	0,1	8,00
10	0,9	0,4	0,2	2017	5	0,5	0,1	0,3	2,00
7	0,6	0,2	0,2	2018	3	0,3	0,0	0,2	2,33
4	0,4	0,1	0,1	2019	2	0,2	0,1	0,1	2,00
5	0,5	0,2	0,1	2020	1	0,1	0,0	0,1	5,00
3	0,3	0,1	0,1	2021	1	0,1	0	0,1	3,00