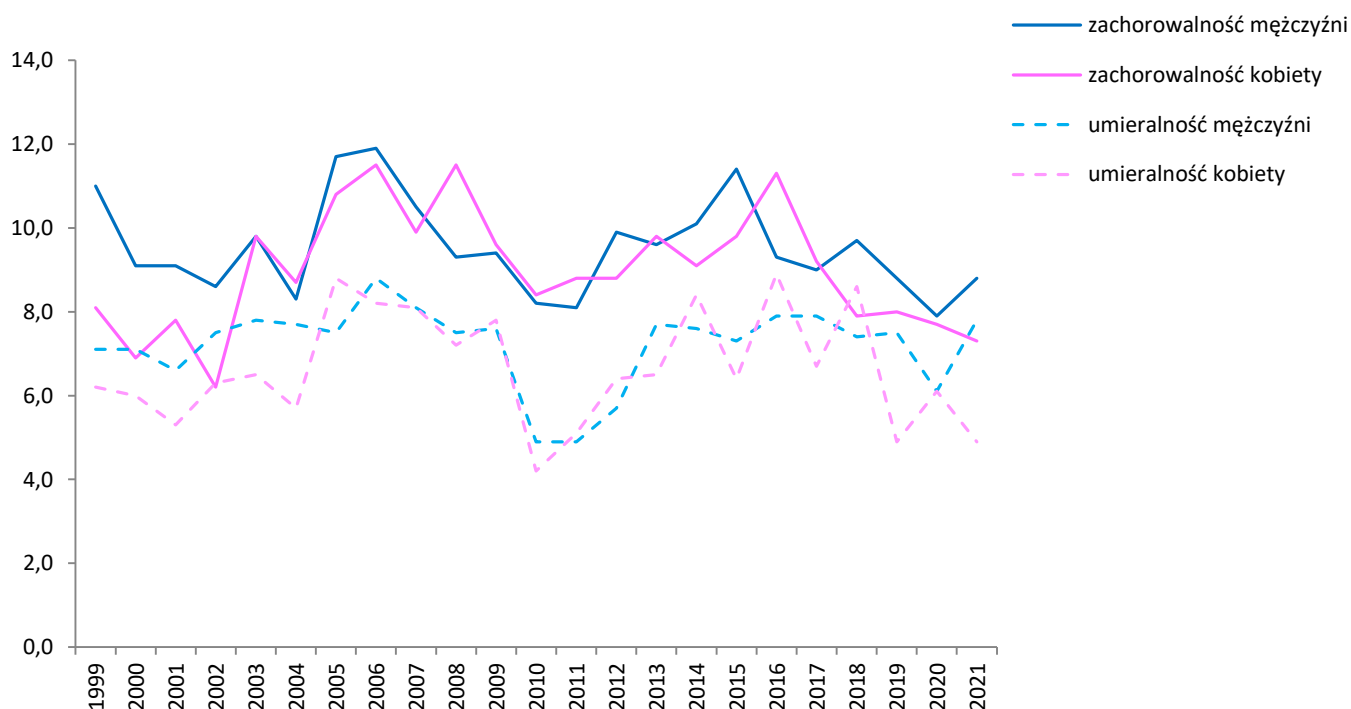


Oko, mózg i inne części CUN mężczyźni

Zachorowania				Lata	Zgony				
Liczba	Wskaźnik surowy	Wskaźnik standaryzowany	Wskaźnik struktury w C00-D09		Liczba	Wskaźnik surowy	Wskaźnik standaryzowany	Wskaźnik struktury w C00-D09	Zachorowania/Zgony
115	11,0	10,1	3,9	1999	74	7,1	6,4	3,4	1,55
95	9,1	8,0	3,1	2000	74	7,1	6,3	3,4	1,28
96	9,1	8,2	3,4	2001	69	6,6	6,2	2,9	1,39
89	8,6	7,9	3,0	2002	78	7,5	6,4	3,4	1,14
101	9,8	8,2	2,9	2003	80	7,8	6,4	3,4	1,26
85	8,3	6,9	2,4	2004	79	7,7	6,4	3,3	1,08
121	11,7	10,4	3,3	2005	77	7,5	5,9	3,2	1,57
123	11,9	10,3	3,4	2006	91	8,8	7,3	3,7	1,35
108	10,5	8,2	2,9	2007	83	8,1	6,2	3,3	1,30
96	9,3	7,3	2,5	2008	77	7,5	5,6	3,1	1,25
97	9,4	8,2	2,5	2009	78	7,6	5,4	3,0	1,24
85	8,2	6,9	2,2	2010	51	4,9	3,9	2,2	1,67
84	8,1	6,3	2,2	2011	51	4,9	3,8	2,2	1,65
103	9,9	8,1	2,4	2012	59	5,7	4,7	2,5	1,75
100	9,6	8,0	2,3	2013	80	7,7	5,4	3,3	1,25
105	10,1	7,8	2,2	2014	79	7,6	5,2	3,3	1,33
119	11,4	8,2	2,6	2015	76	7,3	4,8	2,9	1,57
97	9,3	6,5	2,1	2016	82	7,9	5,4	3,2	1,18
94	9,0	6,2	2,0	2017	82	7,9	5,0	3,2	1,14
101	9,7	7,3	2,1	2018	77	7,4	4,7	3,0	1,31
92	8,8	6,8	2,0	2019	78	7,5	4,4	3,0	1,17
82	7,9	5,7	2,1	2020	64	6,1	3,7	2,6	1,28
90	8,8	5,8	2,1	2021	80	7,8	4,4	3,3	1,12

Zachorowalność i umieralność w województwie podkarpackim w latach 1999-2021 na nowotwory oka, mózgu i innych części CUN, współczynnik surowy na 100 000



Oko, mózg i inne części CUN kobiety

Zachorowania				Zgony					
Liczba	Wskaźnik surowy	Wskaźnik standaryzowany	Wskaźnik struktury w C00-D09	Lata	Liczba	Wskaźnik surowy	Wskaźnik standaryzowany	Wskaźnik struktury w C00-D09	Zachorowania/Zgony
88	8,1	6,8	3,7	1999	67	6,2	4,6	4,6	1,31
75	6,9	5,5	2,8	2000	65	6,0	4,6	4,0	1,15
85	7,8	5,8	3,4	2001	58	5,3	3,8	3,7	1,47
67	6,2	4,6	2,6	2002	68	6,3	4,4	4,5	0,99
106	9,8	7,6	3,7	2003	70	6,5	4,3	4,1	1,51
94	8,7	6,4	3,2	2004	61	5,7	3,7	3,8	1,54
116	10,8	7,3	3,7	2005	95	8,8	5,4	5,6	1,22
124	11,5	8,0	3,9	2006	88	8,2	5,4	5,1	1,41
107	9,9	5,9	3,2	2007	87	8,1	4,8	5,0	1,23
124	11,5	7,4	3,6	2008	78	7,2	4,0	4,5	1,59
104	9,6	6,9	3,1	2009	84	7,8	5,1	4,6	1,24
91	8,4	5,7	2,6	2010	46	4,2	2,5	2,9	1,98
96	8,8	6,1	2,8	2011	55	5,1	3,2	3,4	1,75
96	8,8	6,3	2,6	2012	69	6,4	3,8	3,9	1,39
106	9,8	7,0	2,8	2013	71	6,5	3,7	4,1	1,49
99	9,1	6,3	2,1	2014	91	8,4	5,5	5,2	1,09
106	9,8	6,7	2,5	2015	70	6,4	3,8	3,7	1,51
123	11,3	7,3	3,1	2016	97	8,9	5,2	4,9	1,27
100	9,2	5,4	2,4	2017	73	6,7	3,3	3,9	1,36
86	7,9	4,6	2,0	2018	93	8,6	2,9	4,9	0,92
87	8,0	4,8	1,9	2019	53	4,9	2,0	2,8	1,64
84	7,7	4,2	2,3	2020	66	6,1	3,4	3,4	1,27
78	7,3	4,5	1,8	2021	52	4,9	2,4	2,7	1,50